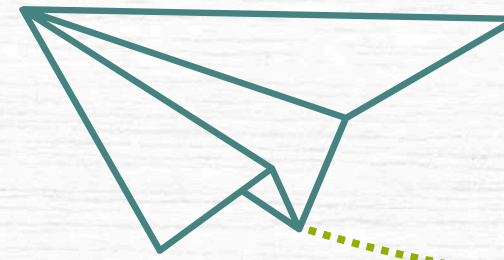


CASAL EBM EL PALOMAR 2026



Contingut



1. A qui va dirigit?
On es realitza?

2. Eix temàtic

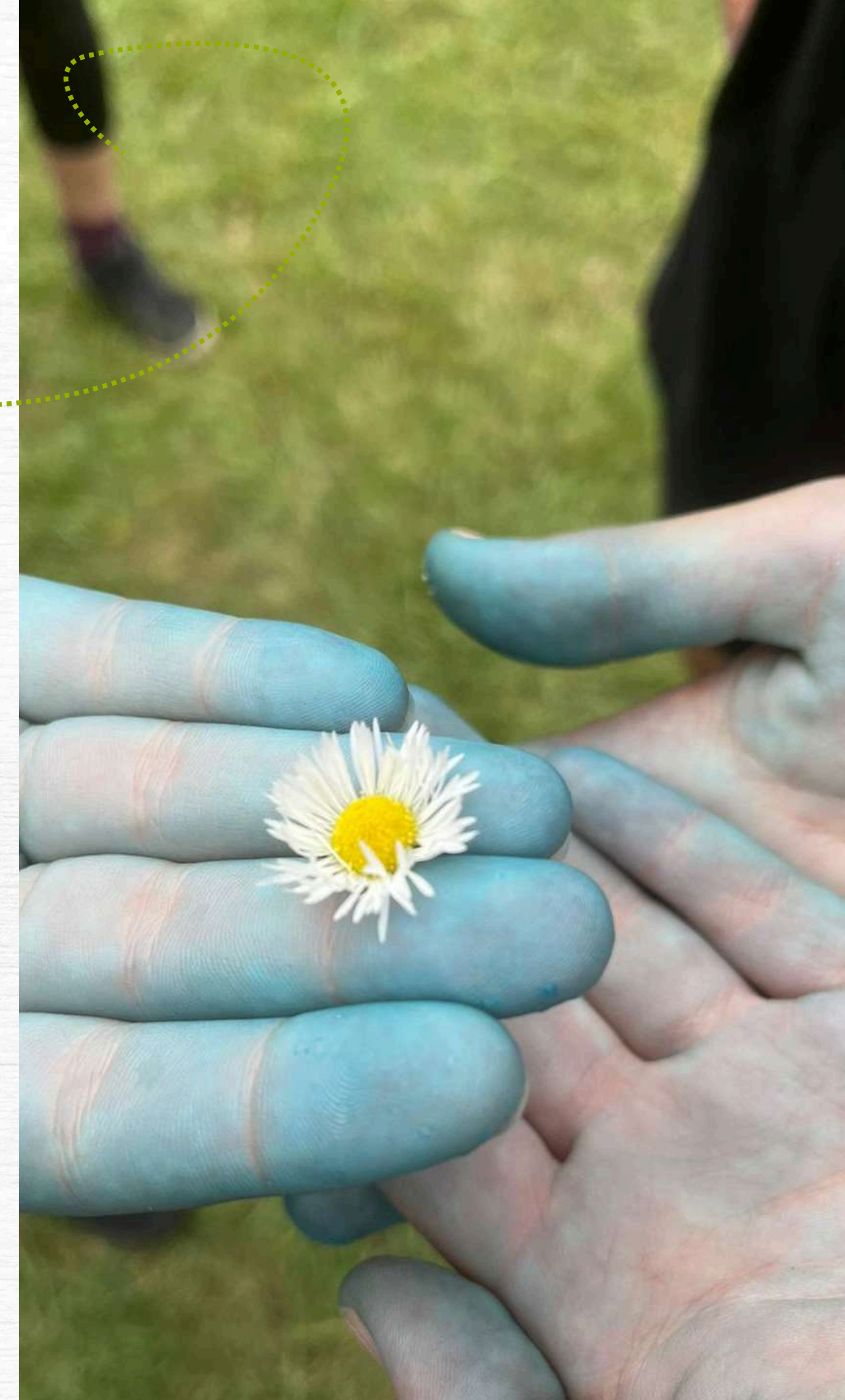
3. Torns i horaris

4. Dates importants

5. Preu del casal

6. Inscripcions

7. Contacte



A qui va dirigit?

Infants de l'escola Bressol

Us donem la benvinguda al Casal d'estiu 2026 organitzat per 7 d'Aventura a l'Escola Bressol El Palomar.

Farem del 1 al 10 de juliol allargament i del 13 al 31 de juliol casal d'estiu.

A continuació trobareu tota la informació referent al Casal i dates importants.

Horaris

Allagament:

- de 15h a 17h

Casal:

- de 9h a 12.30h
- 9h a 17h (inclou el dinar)

A més disposeu de serveis complementaris d'acollida matinal a partir de les 7.45h

On es realitza?

Escola Bressol El Palomar

Carrer de Malats, 45, Sant Andreu, 08030 Barcelona



Eix temàtic:

Un viatge a través dels contes

Aquest estiu el nostre casal es converteix en un gran llibre obert. Proposem com a eix d'interès "un viatge a través dels contes", una aventura on cada setmana obrirem una porta nova a la fantasia, la descoberta i el joc.

Els contes no són només històries; per als més petits són finestres al món que els permeten posar nom a les seves emocions, reconèixer sons i explorar textures. A través de personatges entranyables i escenaris màgics, l'infant es converteix en el protagonista del seu propi aprenentatge.

Aquest viatge literari està dissenyat per respectar el ritme pausat dels infants, oferint-los un refugi on la curiositat no té límits i on cada pàgina per passar és una nova oportunitat per créixer i somriure.

Com ho portarem a la pràctica?



Exploració sensorial

Oferim als infants materials i experiències que estimulin els sentits (tocar, olorar, veure, escoltar i manipular). A través del joc lliure amb textures, sons o colors, els nens i nenes descobreixen l'entorn i afavoreixen el seu desenvolupament cognitiu i motriu.



Expressió corporal i musical

Permet als infants comunicar-se i expressar emocions mitjançant el moviment, el ritme i la música. A través de cançons, danses i jocs de moviment, es fomenta la coordinació, la creativitat i el gaudi del propi cos.



Espais d'inmersió

Ambients preparats perquè els infants s'endinsin en experiències de joc i descoberta a través de diferents materials i estímuls. Aquests espais fomenten la curiositat, l'exploració lliure i l'aprenentatge a partir de l'experiència i la imaginació.



Creativitat plàstica

La creativitat plàstica permet als infants expressar-se a través de materials artístics com pintura, plastilina o collage. Mitjançant l'experimentació amb colors, formes i textures, es fomenta la imaginació, la motricitat fina i l'expressió personal.



Exemple Pràctic d'Allargament

DILLUNS



**Creativitat
plàstica**

DIMARTS



Joc Heurístic

DIMECRES



Psicomotricitat

DIJOUS



**Espai
d'inmersió**

DIVENDRES



Experimentació

Torn 1 del 13 al 17 de juliol

DILLUNS



Descobriment i adaptació

DIMARTS



Art i creativitat

DIMECRES



Biblioteca Can Fabra*

DIJOUS



Experimentació

DIVENDRES



Descoberta de la natura

(*) Només infants d'12 sempre que s'arribi a uns mínims d'inscrit (10 nens)

Torn 2 del 20 al 24 de juliol

DILLUNS



Descobriment i adaptació

DIMARTS



Exploració sensorial

DIMECRES



Biblioteca Can Fabra*

DIJOUS



Creativitat plàstica

DIVENDRES



Joc Heurístic

(*) Només infants d'12 sempre que s'arribi a uns mínims d'inscrit (10 nens)

Torn 3 del 27 al 31 de juliol

DILLUNS



Descobriment i adaptació

DIMARTS



Joc simbòlic

DIMECRES



Biblioteca Can Fabra*

DIJOUS



Psicomotricitat

DIVENDRES



Manualitats Sensorials

(*) Només infants d'12 sempre que s'arribi a uns mínims d'inscrit (10 nens)



Preus Casal 2026

PREUS SETMANALS AFA

9 a 12.30
76 €

9 a 15
(dinar inclòs)
125 €

9 a 17
(dinar inclòs)
142 €

PREUS SETMANALS NO SOCIS

9 a 12.30
79€

9 a 15
(dinar inclòs)
137 €

9 a 17
(dinar inclòs)
148 €

PREUS ALLARGAMENT:

15 a 17
(berenar inclòs)
48 €

Serveis addicionals

Acollida
7.30 - 9h
15 €

Serveis puntuals

preu esporàdic

Dinar
13 - 15h
14 €

Dinar i tarda
13 - 17 h
18 €



Descomptes

5%

Família monoparental o nombrosa

5%

Inscripcions a partir del segon germà/ana

5%

Participació en casals del curs 2024/2025

5%

Inscripció de les 2 setmanes d'allargament + 3 setmanes

MÀXIM ACUMULABLE 10%

Inscripcions de l'13 d'abril al 8 maig

DOCUMENTACIÓ

Per fer la inscripció amb qualsevol mètode caldrà:

- FOTO Targeta sanitària (CATSALUT)
- IDALU (Número de l'alumne)
- FOTO Llibre Vacunes

ONLINE

www.setdaventura.com

PRESENCIAL

Oficina 7 d'Aventura (C/Segre 23 baixos)

De dilluns a divendres de 9.30h a 13.00h

Les inscripcions fora de període només s'acceptaràn si hi ha plaça i excloent qualsevol descompte.



Condicions

Període d'inscripció

Durant el període d'inscripció, s'ocuparan les places per ordre d'entrada. En el moment que s'esgotin, s'obrirà llista d'espera.

Pagament a l'inscripció

Aquest any en el moment de fer la inscripció caldrà abonar el 10% de l'import amb targeta.

Pagaments pendents

Les famílies que tinguin algun pagament pendent d'algun servei de 7 d'Aventura, no podran realitzar l'inscripció fins a subsanar-lo.

Reunions informatives

Data per definir

Primera reunió informativa

Hi haurà servei de ludoteca a totes les reunions

Contacte



consultacasals@setdaventura.com



**Carrer del Segre 23 baixos
08030 Barcelona**



**93 360 29 24
De dilluns a divendres de 9h a 13h i de 16h a 19h**



www.setdaventura.com

